



**UNA COMPAÑÍA DEL
GRUPO MASSY**



EL GRUPO MASSY EN LATINOAMÉRICA Y EL CARIBE





GRUPO MASSY

NUESTROS VALORES

<p>Crecimiento & mejora continua</p>		<p>Honestidad & Integridad</p>		<p>Responsabilidad</p>
	<p>Amor & Cuidado</p>		<p>Colaboración</p>	

The background of the entire image is a soft-focus, vibrant green field of grass, likely a meadow or prairie, with the blades of grass appearing to be blowing in the wind. The colors range from bright lime green to deeper forest greens, creating a sense of natural energy and growth.

NUESTRO PROPÓSITO

**SOMOS
UNA FUERZA
PARA EL BIEN**

CREAMOS VALOR, TRANSFORMAMOS VIDAS



GRUPO MASSY EN CIFRAS



USD \$1,6 Bn

Ventas Anuales

+11.000

Empleados

35

Plataformas Offshore

+75

Empresas

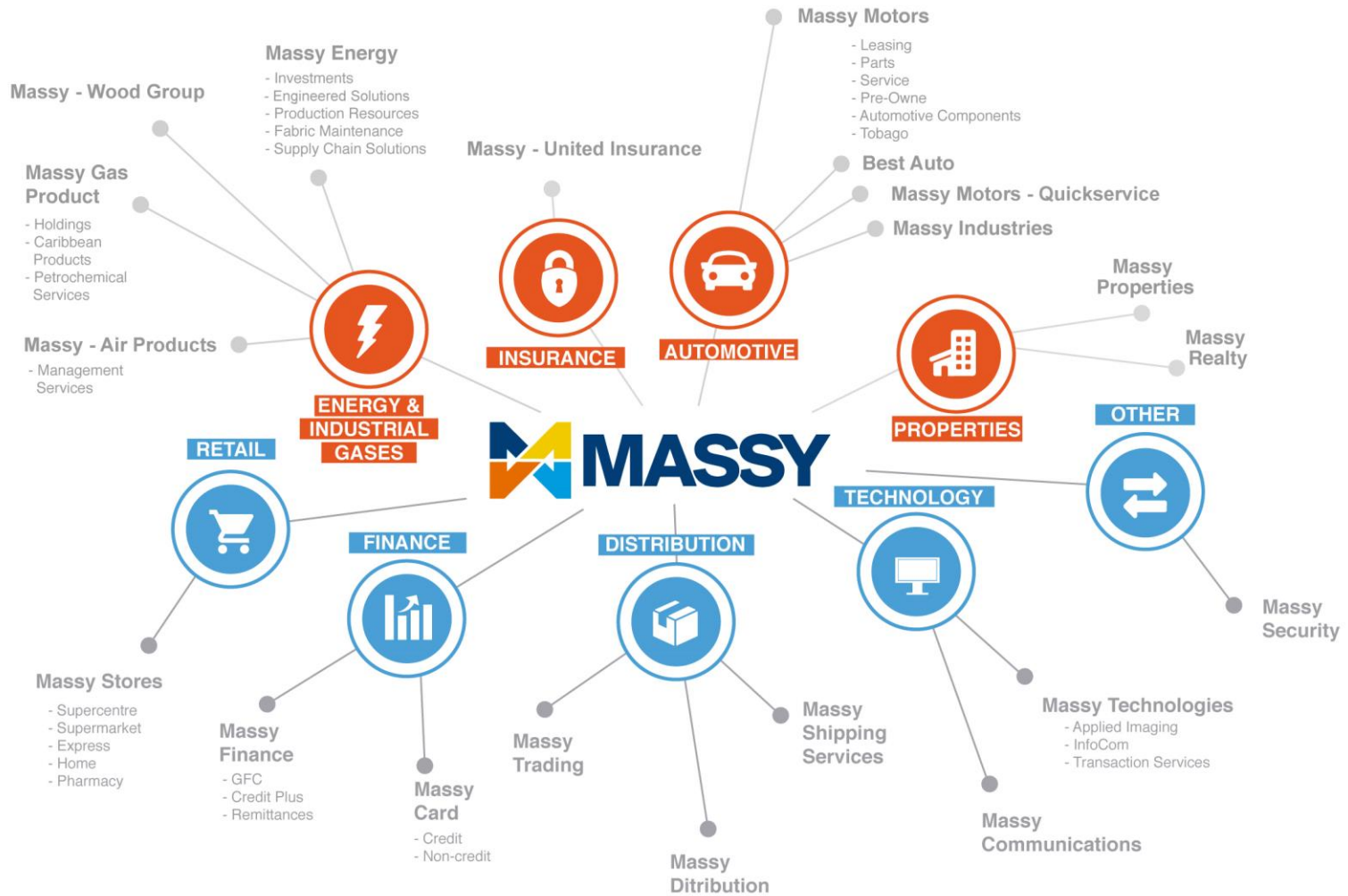
10

Países

NEGOCIOS HACIA EMPRESAS



UNIDADES DE NEGOCIO



NEGOCIOS HACIA CONSUMIDORES



MASSY ENERGY COLOMBIA
UNA COMPAÑÍA DEL GRUPO MASSY

MISIÓN

“

*Somos una empresa que **presta servicios**, a través de una **cultura de innovación** con personal comprometido. Operamos con procesos eficientes alineados a las necesidades de nuestros clientes, asegurando la calidad, integridad, seguridad, salud y medio ambiente en todas nuestras operaciones.*

”

VISIÓN

“

*Ser reconocidos por estar **adelante de las necesidades de la industria** con base en la competencia de nuestra gente, la permanente innovación y con nuestros valores como el centro de todo lo que hacemos, logrando un desarrollo sostenible.*

”



MASSY ENERGY COLOMBIA

- Industrial
- Oil & Gas
- Petroquímico
- Biocombustibles
- Energético
- Minero
- Siderúrgico
- Infraestructura





MASSY ENERGY

LÍNEAS DE NEGOCIO





MASSY ENERGY

LÍNEAS DE NEGOCIO





Channel Partner
GE Oil & Gas

QUÉ HACEMOS

“

"Somos el canal oficial de distribución e instalación de soluciones tecnológicas en APM (Asset Performance Management) del líder mundial GE Bently Nevada, con más de 15 años de experiencia como referentes en tecnologías predictivas en el sector industrial"

”



NUESTRO PORTAFOLIO DE PRODUCTOS Y SERVICIOS



Venta de
Tecnologías



Instalación y
servicios (S&I)



Servicios de
diagnostico de
maquinaria
(MDS)



Proyectos de
Migración
Tecnológica

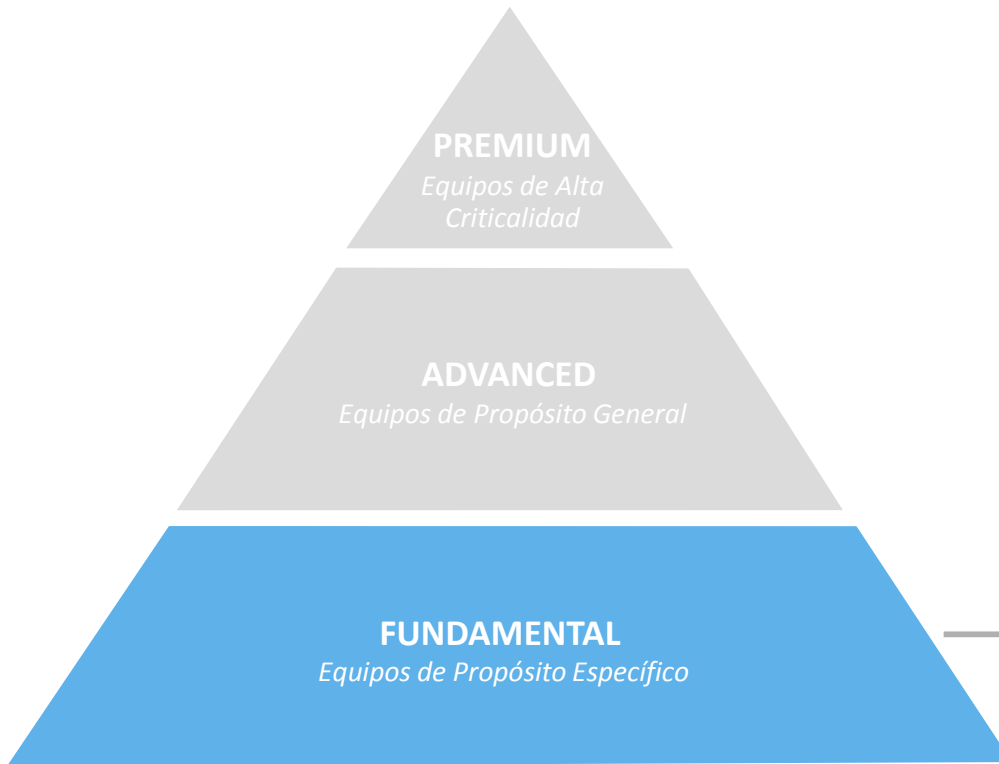


VENTA DE TECNOLOGÍA





VENTA DE TECNOLOGÍAS EQUIPOS PORTATILES DE CONDICIÓN



Data Exchanged via Wi-Fi or Cellular Network

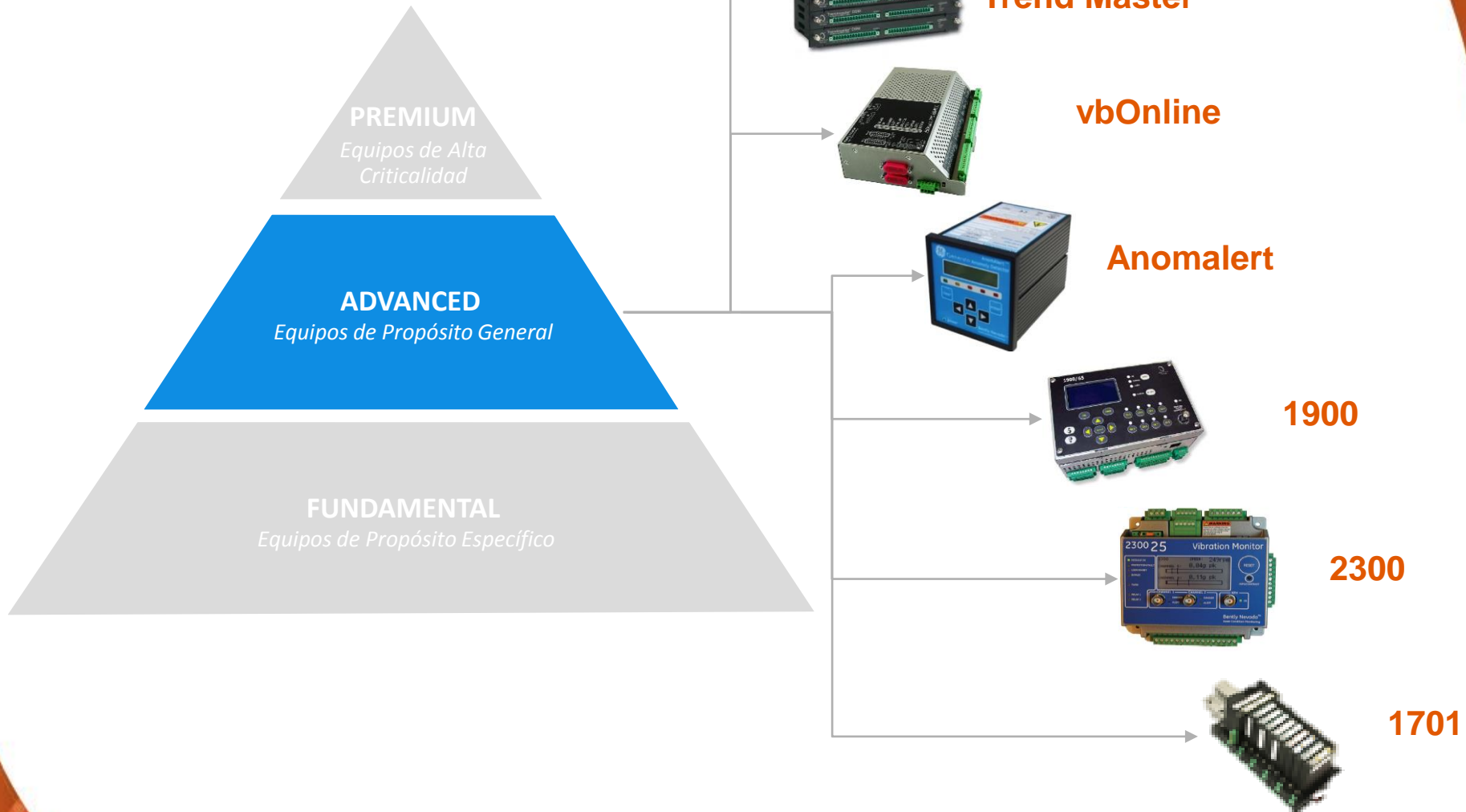


System 1 Evolution





VENTA DE TECNOLOGÍAS SCANNEO & PROTECCIÓN





VENTA DE TECNOLOGÍAS

EQUIPOS DIAGNÓSTICO Y PROTECCIÓN EN LÍNEA

PREMIUM

*Equipos de Alta
Criticalidad*



RACK 3500



RACK 3701

ADVANCED

Equipos de Propósito General

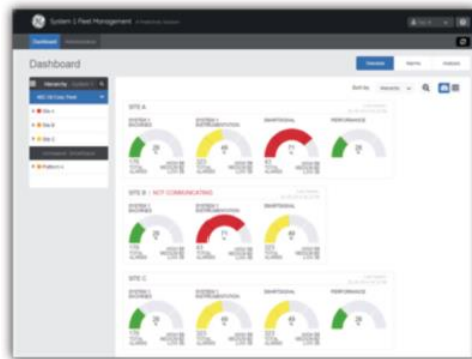
FUNDAMENTAL

Equipos de Propósito Específico

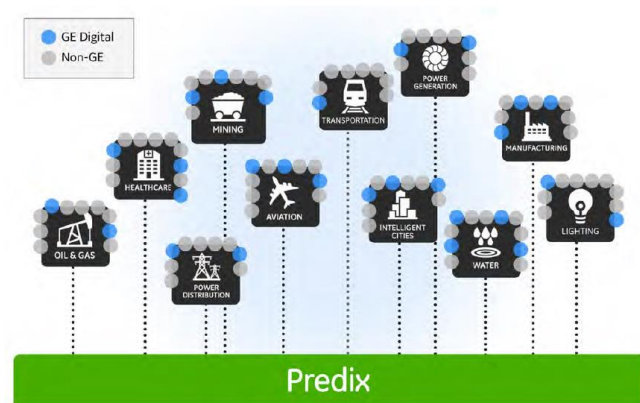


VENTAS DE TECNOLOGÍAS SOFTWARE (APM)

SYSTEM 1



PREDIX



FLEET MANAGEMENT



INSTALACION Y SERVICIOS – S&I

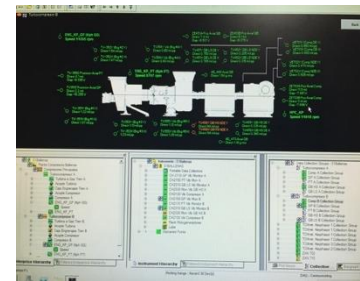
- **Ingeniería** Básica y Detalle.
- Revisión de **conexionado** y estado de salud de los **lazos de proximidad**.
- Elaboración de curvas de Sensibilidad **sensores de proximidad**.
- Elaboración de curvas de sensibilidad **acelerómetros y velomitor**.
- Montaje, Instalación y calibración de **sensores de proximidad y de carcasa**.
- Configuración **racks Bently Nevada**.





INSTALACIÓN Y SERVICIOS – S&I

- **Pruebas** de lazo sistema de Proximidad con **equipo TK3e** desde el instrumento hacia el DSC.
- **Pruebas** de lazo sensores de carcasa (Acelerómetros y Velomitor) con equipo **Shaker Table** desde el instrumento hacia el DSC.
- **Pruebas** de lazo sensores de Temperatura desde el instrumento **hacia el DSC**.
- Asistencia a la **puesta en marcha** de las maquinas.
- Implementación y actualizaciones de plataforma de confiabilidad **System 1**



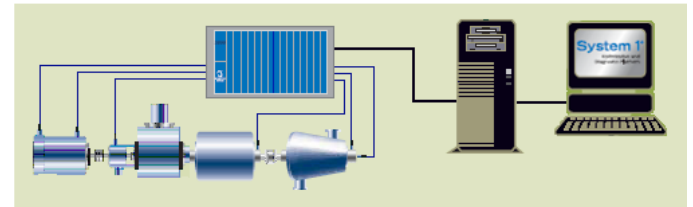
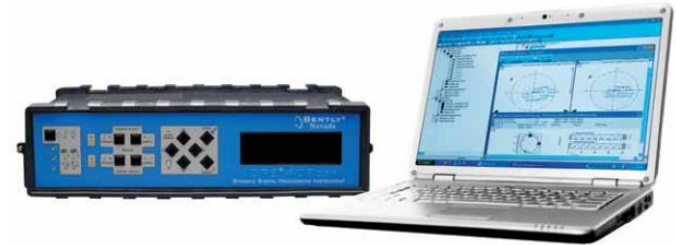


DIAGNÓSTICO DE MAQUINARIA MDS

Diagnóstico de maquinaria rotativa donde se involucran la toma de datos en tiempo real para determinar los **síntomas mecánicos** que se están presentando en los diferentes tipos de máquinas y su efecto sobre el proceso.

Dentro de las variables a procesar para realizar el diagnóstico de las máquinas tenemos:

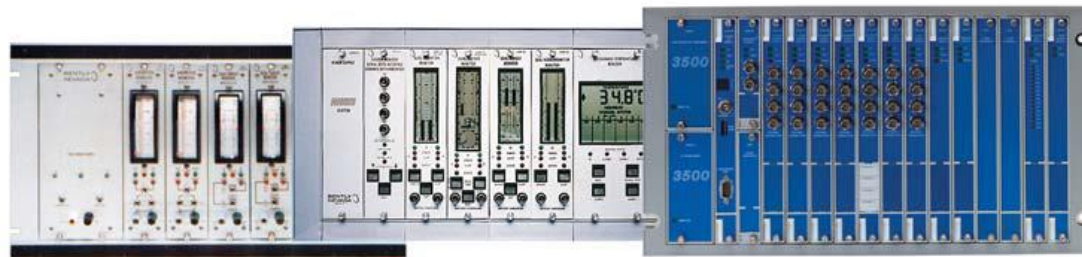
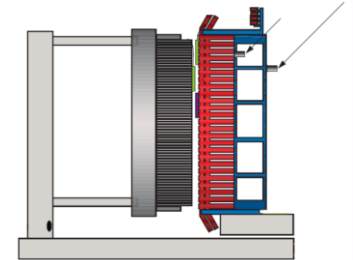
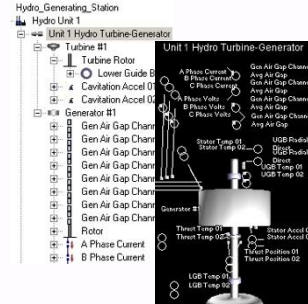
1. Vibración y Posición.
2. Velocidad del rotor.
3. Temperatura de cojinetes.
4. Datos de variables de procesos o datos indirectos (presión, carga, corriente, potencia, etc).
5. Datos de rendimiento.





PROYECTOS DE MIGRACIÓN TECNOLÓGICA

Modernización y actualización de tecnologías Bently Nevada y otros fabricantes para de monitoreo de condición de maquinaria rotativa y turbinas de generación hidráulicas.



1993

2014

ACTUALMENTE

A large, stylized yellow gear-like graphic is centered on the page. It has a white circular center with a thin white border. Inside the white circle, the text 'SOMOS UN GRUPO EMPRESARIAL A SU SERVICIO' is written in a bold, white, sans-serif font. The gear has 12 teeth, each with a slight 3D effect and a shadow.

**SOMOS
UN GRUPO
EMPRESARIAL
A SU SERVICIO**

www.massyenergy.co
Cra. 48 No. 95-15 Pbx: 6212425
contacto.co@massygroup.com